

9. < > ?

“가”

가

7

가

(利國便民)

가

가?

ㄱ. 가

ㄴ. 가

ㄷ. 가

ㄹ. 가

ㅁ. 가

ㄱ, ㄴ, ㄷ ㄱ, ㄴ, ㄹ ㄱ, ㄷ, ㅁ
 ㄴ, ㄹ, ㅁ ㄷ, ㄹ, ㅁ

10. < > ?

(種)

가

A

가

ㄱ. 가가

ㄴ. 가

ㄷ. 가

ㄹ. 가

ㄱ, ㄴ ㄱ, ㄹ ㄴ, ㄷ
 ㄱ, ㄷ, ㄹ ㄴ, ㄷ, ㄹ

11. — ?

가 (州郡) (貢賦)

(國用)

(郡邑)

(戰場)

!

가 10

12. — ? [1]

가 가

가 가

가 가

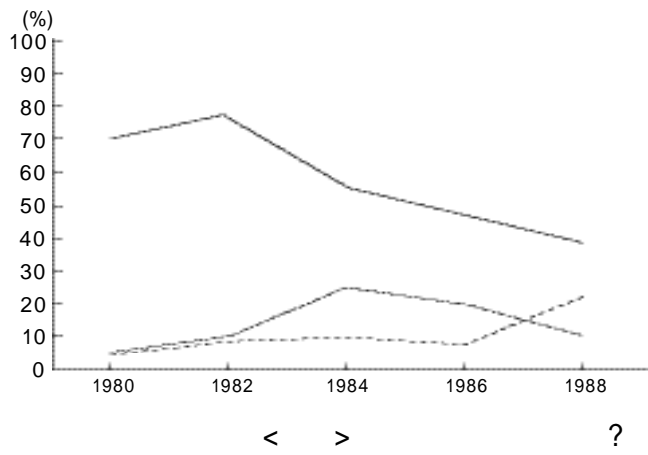
(大地)

(殺生有擇)

가 가



13. “ ” 가가



ㄱ. 가
 ㄴ. , , 가,
 ㄷ. 1986 , , 가
 ㄹ. 1982 1986 가 , 가가

ㄱ, ㄴ ㄱ, ㄷ ㄴ, ㄹ ㄱ, ㄴ, ㄹ ㄴ, ㄷ, ㄹ

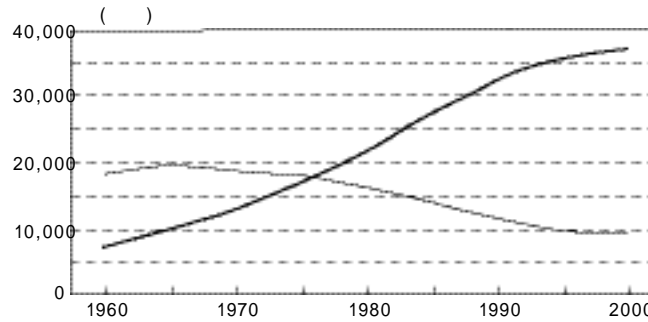
14. < > ?

	()	가 ()	(km ²)	()	가 ()	()
1970	93,200	60,700	125	8,910	40	1,200
1980	114,500	51,800	113	8,030	230	3,700
1990	149,400	43,300	99	7,040	1,090	11,600
2000	257,800	23,100	81	5,720	2,380	42,100

ㄱ. 가
 ㄴ.
 ㄷ.
 ㄹ.

ㄱ, ㄴ ㄱ, ㄹ ㄴ, ㄷ ㄴ, ㄹ ㄷ, ㄹ

15. < > ?



ㄱ.
 ㄴ.
 ㄷ. 가
 ㄹ.
 ㅁ.

ㄱ, ㄴ ㄱ, ㄷ ㄴ, ㄹ ㄷ, ㅁ ㄹ, ㅁ

16. ‘ ’ 가 ?

가 가 , , 가 가
 가 “ ”
 “ ”
 “ ”

[吾心即汝心].
 [克己復禮].
 [無住相布施].
 [無爲自然].
 [存天理去人欲].

17.

< > ?

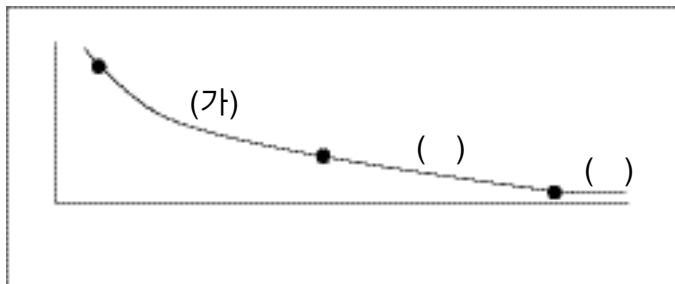


- ㄱ. 16
- ㄴ. 17
- ㄷ. 17
- ㄹ. 18

ㄱ, ㄴ ㄱ, ㄷ ㄴ, ㄷ ㄴ, ㄹ ㄷ, ㄹ

18.

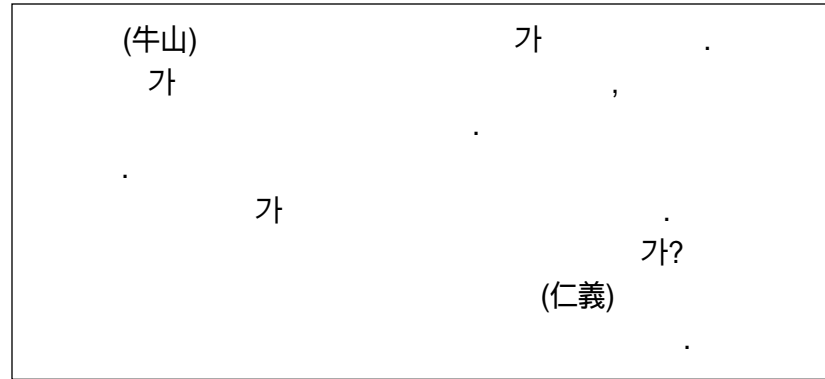
?



- (가) 가
- () 가
- () 가
- (가) ()
- (가) ()

19.

< > 가 가 ?

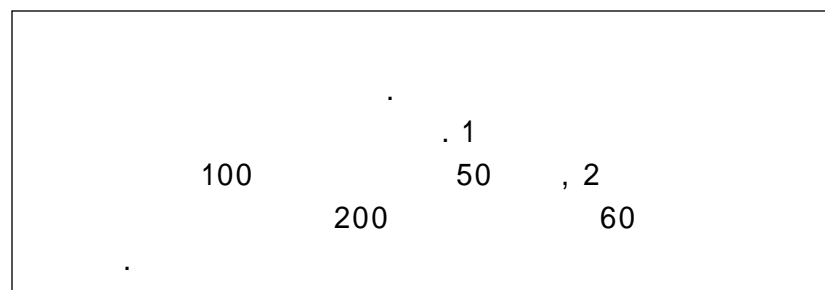
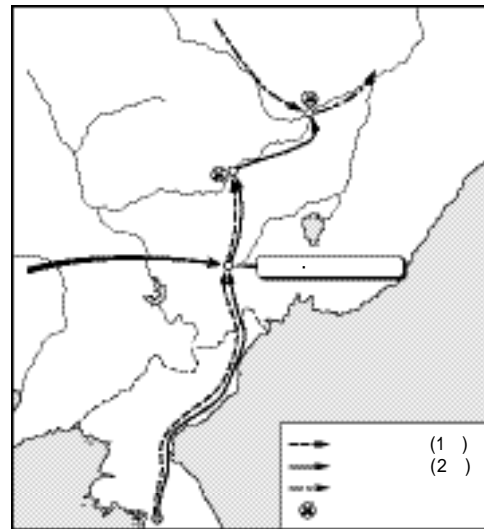


- ㄱ.
- ㄴ.
- ㄷ.
- ㄹ.

ㄱ, ㄷ ㄱ, ㄹ ㄴ, ㄷ ㄴ, ㄹ ㄷ, ㄹ

20.

?



- 가 가
- 가 가
- 가 가



21. 가 < > ?

가

“ . ” 6 7

가 ‘ , .

가 . , .

ㄱ. -

ㄴ. -

ㄷ. - 가

ㄹ. - [雪]

ㄱ ㄱ, ㄷ ㄴ, ㄹ

ㄴ, ㄷ, ㄹ ㄱ, ㄴ, ㄷ, ㄹ

22. 1946 1 . 가 < > ?

가

38

ㄱ. -

ㄴ. -

ㄷ. - 가

ㄹ. -

ㄱ, ㄴ ㄱ, ㄷ ㄱ, ㄹ ㄴ, ㄷ ㄴ, ㄹ

23. ?

.

.

.

3

24. ?

,

,

.

가 . - 10 -

,

.

- -

가

9

가

가

25. 가 < > ?

(利用) (厚生) (正德)
(器物) 가?

ㄱ. (東道西器論) 가
ㄴ. 가
ㄷ.
ㄹ. 가

ㄷ, ㄹ ㄴ, ㄷ ㄷ, ㄹ
ㄱ, ㄴ, ㄹ ㄱ, ㄷ, ㄹ

26. “ 가 가 가? ” (:%)

가		
A	42.0	58.0
B	41.0	59.0
C	82.0	18.0

A, B , C < > ?

ㄱ.
ㄴ.
ㄷ.
ㄹ.

ㄱ, ㄴ ㄱ, ㄹ ㄴ, ㄷ ㄴ, ㄹ ㄷ, ㄹ

27. ?

(가) ()
()
() 가
()
()

(가)-
()-
()-
()-
()- , ,

28. (:%)

	(1,871)		(130)	
	57.6	42.4	72.3	27.7
	73.2	26.8	63.8	36.2
	69.2	30.8	53.8	46.2
	5.7	94.3	20.0	80.0

< > ? [2]

ㄱ. 가 :
ㄴ. :
ㄷ. :
ㄹ. :

ㄱ, ㄴ ㄷ, ㄹ ㄱ, ㄴ, ㄷ
ㄴ, ㄷ, ㄹ ㄱ, ㄴ, ㄷ, ㄹ

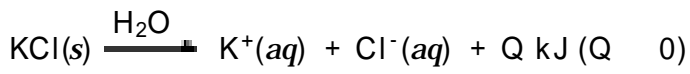
37.

A, B, C가
? [1]

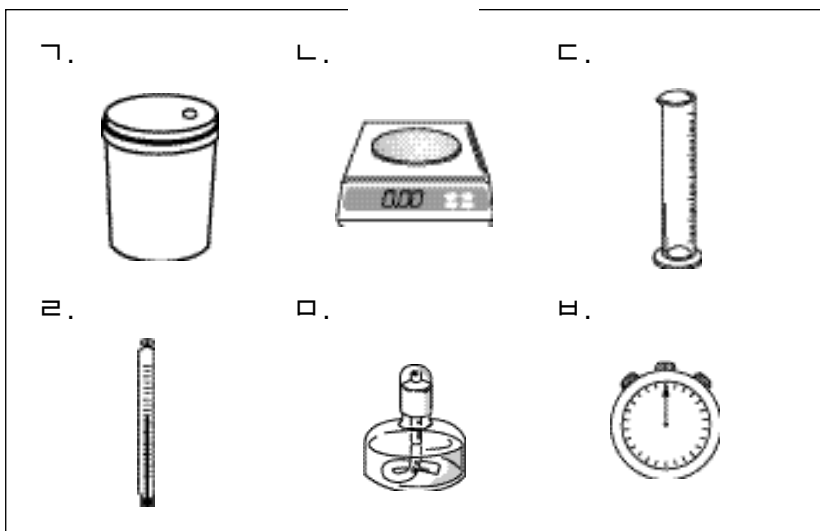


- A A, B A, C B, C A, B, C

38.



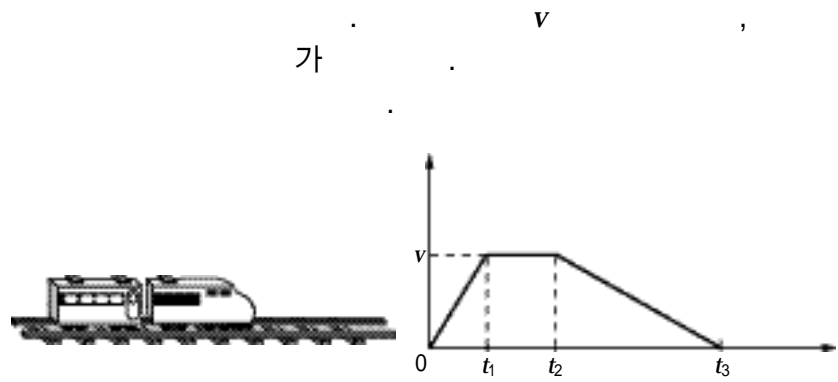
< > , g ? (, 4.2 J/g · °C 가 .)



- ㄱ, ㄴ, ㄹ ㄱ, ㄷ, ㄹ ㄱ, ㄷ, ㄴ
 ㄴ, ㄹ, ㅁ ㄹ, ㅁ, ㅂ

39.

가



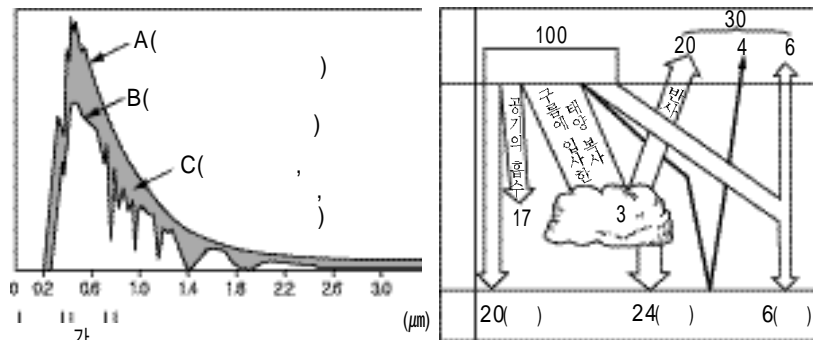
?

- ㄱ. 0 t1 가
 ㄴ. 가 t1
 ㄷ. t2 t3

- ㄴ ㄷ ㄱ, ㄴ ㄱ, ㄷ ㄱ, ㄴ, ㄷ

40. (가)

()
 (0.5 cal/cm² · min) 100



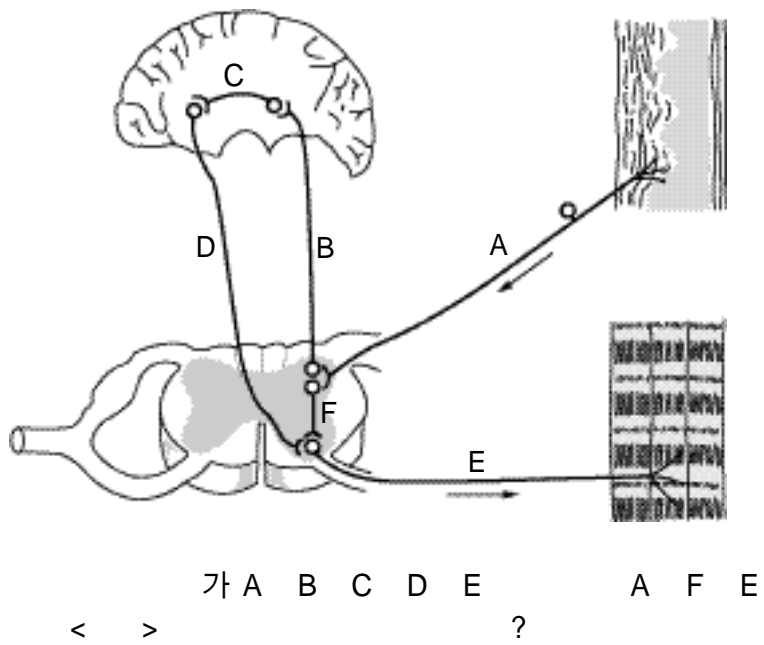
(가)

()

(가) B C
 (cal/cm² · min) () ?

- | | |
|----------|----------|
| <u>B</u> | <u>C</u> |
| 0.15 | 0.35 |
| 0.25 | 0.25 |
| 0.35 | 0.15 |
| 0.50 | 0.25 |
| 0.50 | 0.50 |

41.



ㄱ.
ㄴ.
ㄷ.

A	B	C	D	E	A	F	E
	ㄱ					ㄴ	
	ㄴ					ㄱ, ㄷ	
	ㄷ					ㄴ	
	ㄱ, ㄷ					ㄴ	
	ㄴ, ㄷ					ㄱ	

42.

LPG 가 가
LPG 가 1
< > ?

ㄱ. (ㄷ)
ㄴ. (kJ/g)
ㄷ. 가 1 LPG (g)
ㄹ. LPG

ㄱ, ㄴ ㄴ, ㄷ ㄴ, ㄹ
ㄱ, ㄷ, ㄹ ㄴ, ㄷ, ㄹ

43.

< >
(가) 가 가
 . (, .)
() 가
 . (, .)

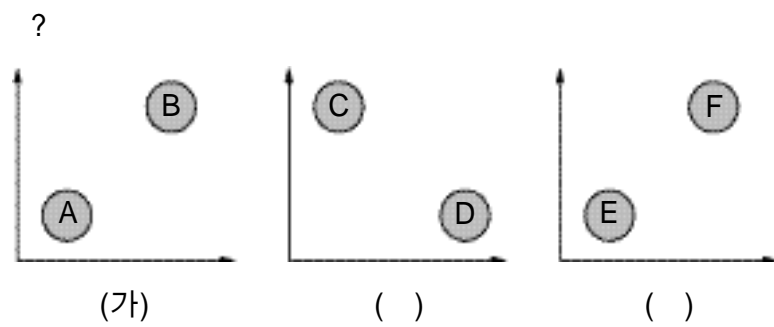
(가) () ?
 < >

ㄱ.
ㄴ.
ㄷ. 가가
 ㄱ ㄴ ㄷ ㄱ, ㄴ ㄴ, ㄷ

44.



(가), (), ()



A, C, F A, D, E B, C, E
B, C, F B, D, F

45.

< > (가) U 30 () U

+ + + + +

A B C D E

U	A	B	C	D	E
	x	x	x	x	x
	x				x

: , x :

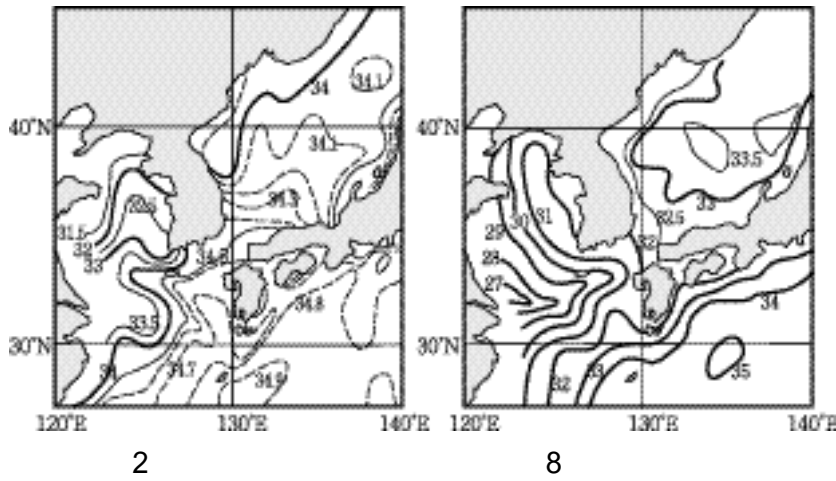
?

ㄱ. ㄴ. ㄷ.

ㄱ ㄴ ㄷ ㄱ, ㄴ ㄴ, ㄷ

46.

2 8 (‰)



?

ㄱ. ㄴ. 2 , ㄷ. 8 가

ㄱ ㄴ ㄱ, ㄴ ㄱ, ㄷ ㄴ, ㄷ

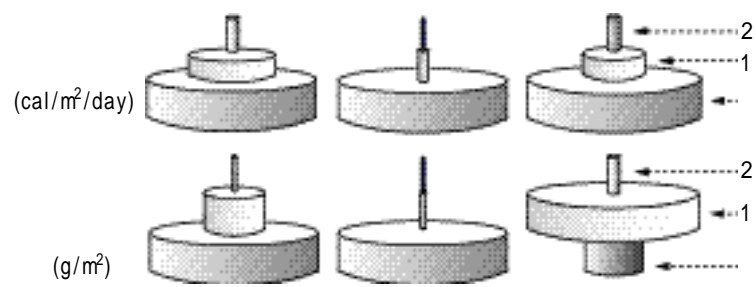
47.

< > ?

ㄱ. ㄴ. 가 ㄷ. 가 가 ㄹ.

ㄱ ㄱ, ㄴ ㄱ, ㄷ ㄴ, ㄹ ㄷ, ㄹ

48.



?

1 가

가1 가

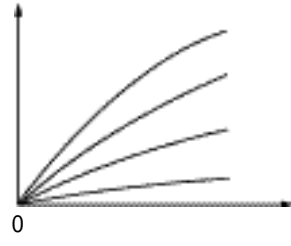
가1 가

49.

가

(, .)

	(%)	가
	5	
	5	
	5	
	10	

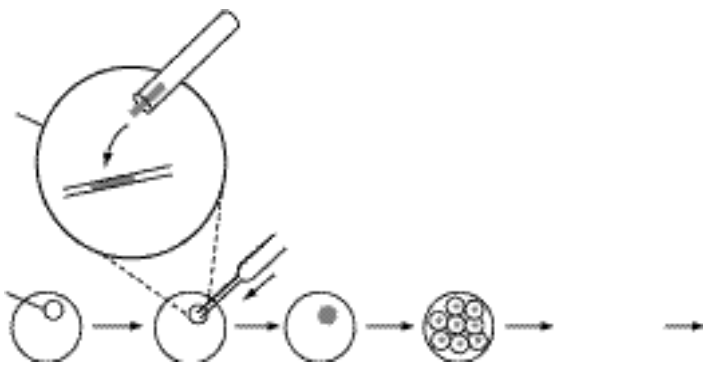


_____ ?

가가
가가

가

50.



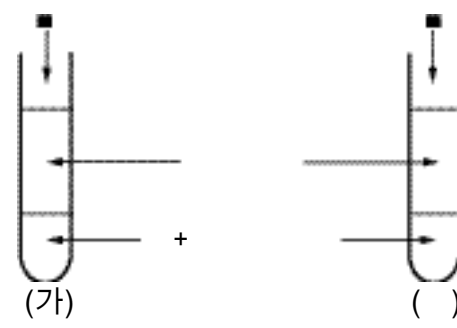
< > ?

ㄱ.	
ㄴ.	
ㄷ.	

ㄱ ㄴ ㄱ, ㄴ ㄴ, ㄷ ㄱ, ㄴ, ㄷ

51.

가



? (, .)

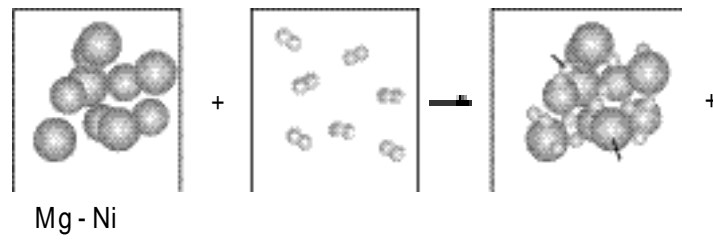
< >

ㄱ. (가)	
ㄴ. ()	가
ㄷ. ()	pH 7

ㄱ ㄴ ㄱ, ㄴ ㄴ, ㄷ ㄱ, ㄴ, ㄷ

52.

Mg - Ni



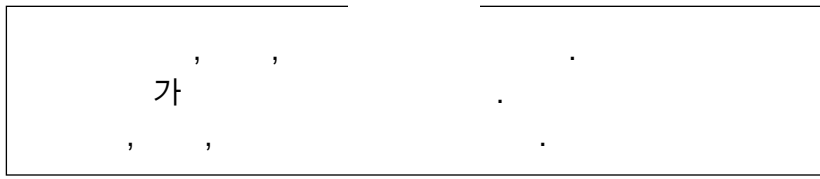
Mg - Ni
? < >

ㄱ. Mg - Ni	
ㄴ. Mg - Ni	가
ㄷ.	가 ' Mg - Ni + ' .

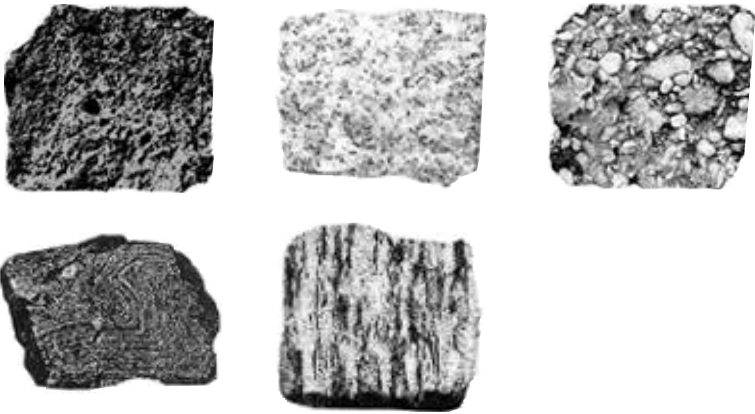
ㄱ ㄴ ㄷ ㄱ, ㄴ ㄱ, ㄷ



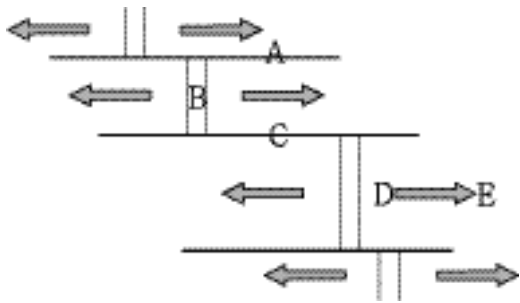
53. < > 가



가 ?



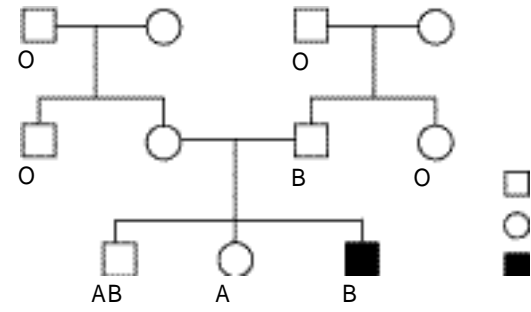
54. _____ ?



A
B
C
D
E

가

55. ABO 가



< > ?

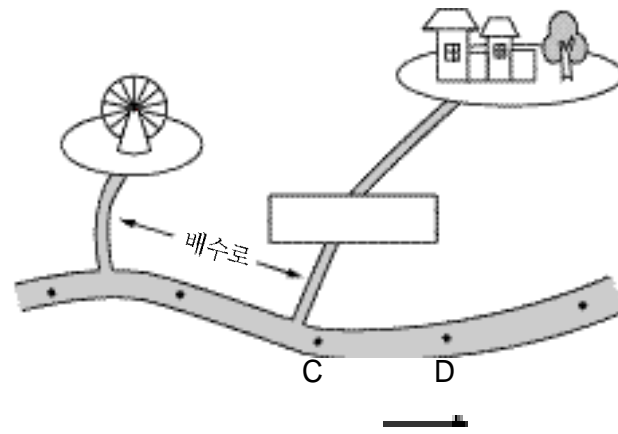
[2]



- ㄱ. A
- ㄴ. AB
- ㄷ. B
- ㄹ. B

ㄱ, ㄴ ㄱ, ㄹ ㄴ, ㄷ ㄴ, ㄹ ㄷ, ㄹ

56. DO BOD

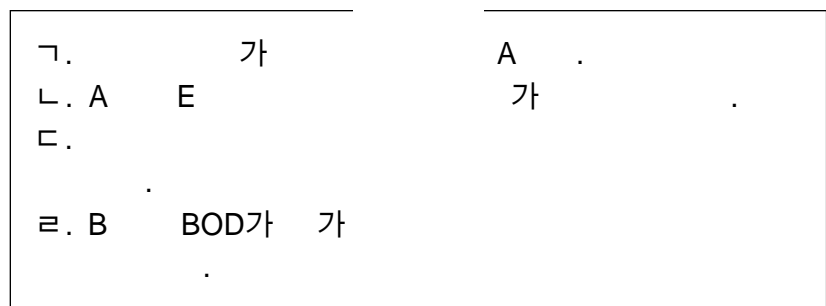


(: ppm)

	A	B	C	D	E
DO	8.5	7.0	5.0	2.5	4.0
BOD	1.0	10.0	12.5	8.0	5.5

< >

?



- ㄱ. 가 A 가
- ㄴ. A E 가
- ㄷ.
- ㄹ. B BOD가 가

ㄱ, ㄴ ㄱ, ㄹ ㄴ, ㄷ ㄴ, ㄹ ㄷ, ㄹ

57. 가 A가

(가) A
 () A
 () A가
 () A

() ?

ㄱ. A
 ㄴ. A
 ㄷ.

ㄱ ㄴ ㄷ ㄱ, ㄴ ㄴ, ㄷ

58. 가

< 가 > 가 가 가 가

(1) 가 3
 (2) 1, 2, 3
 (3)
 (4) 20

< > ?

ㄱ.
 ㄴ.
 ㄷ.

ㄱ ㄷ ㄱ, ㄴ ㄱ, ㄷ ㄴ, ㄷ

59.

< >

(1) 500 mL
 (2) 50W 가
 (3) 가 20℃ 30℃가

< > ?

ㄱ. 30℃ 가
 ㄴ.
 ㄷ.
 ㄹ. , 가

ㄱ, ㄴ ㄱ, ㄷ ㄴ, ㄷ ㄴ, ㄹ ㄷ, ㄹ

60. A, B, C, D 가

A
 B
 C
 B C가 B
 A D A가
 (+)

A, B, C, D

? [2]

A B C D A D B C
 C B A D C B D A
 D A B C

61. 10

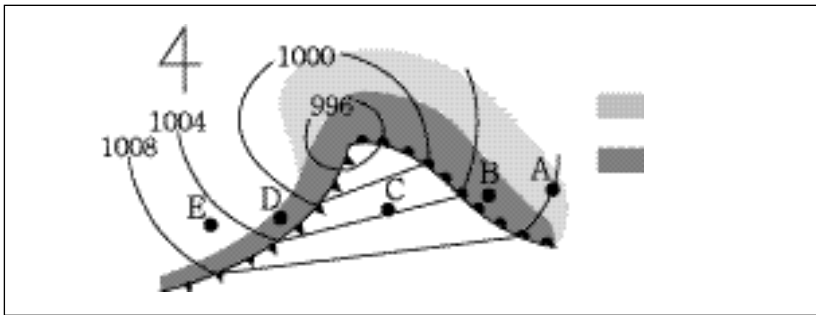
가 3㉸

< >
? [2]

ㄱ. 3㉸
ㄴ.
ㄷ. 가

ㄴ ㄷ ㄱ, ㄴ ㄱ, ㄷ ㄴ, ㄷ

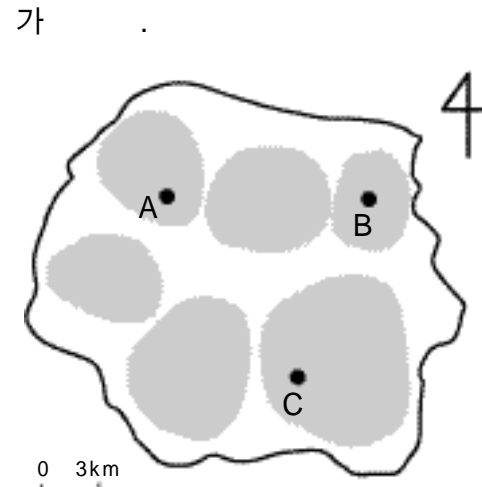
62.



A, B, C, D, E
?

- A: 가
- B: 가
- C: 가
- D: 가
- E: 가

63.



가 A, B, C 30
pH

	A	B	C
pH	5.4	4.0	4.8

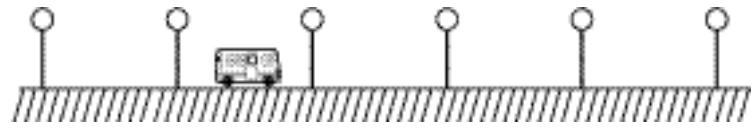
? < >

ㄱ. 가
ㄴ. A, B, C 가 가
B
ㄷ. (NO₃⁻) A C

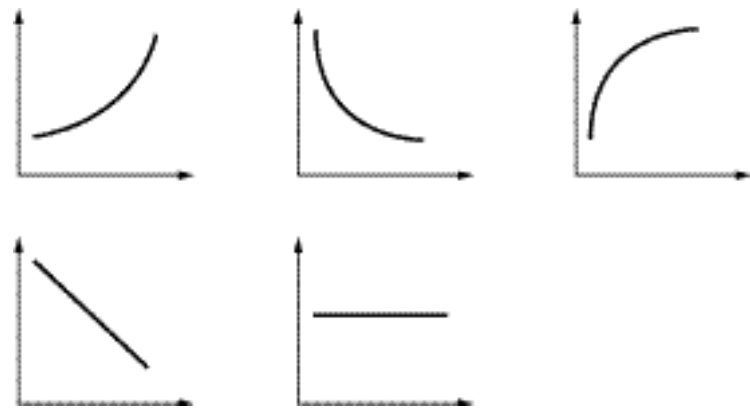
ㄱ ㄴ ㄷ ㄱ, ㄴ ㄴ, ㄷ

64.

가 가 가 가
가 6, 5, 4, 3, 2



가 가
? [2]



. 65